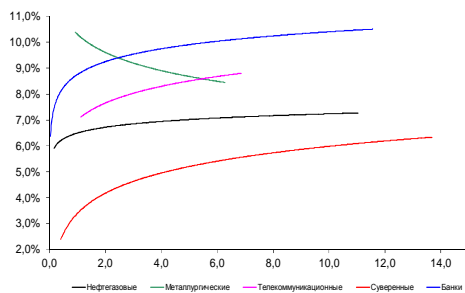
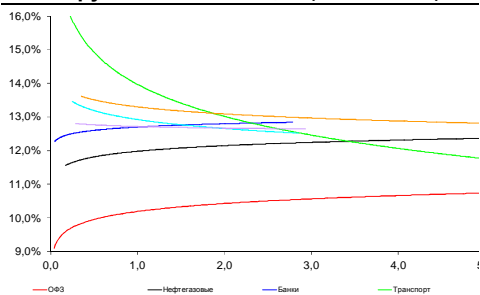


Рынок валютных облигаций



Источник: Bloomberg

Рынок рублевых облигаций (1-ый эшелон)



Источник: Bloomberg

Основные индикаторы долгового рынка

	Закрытие	Изм.	Доход%
Долговой рынок			
10-YR UST, YTM	2,24	7,10б.п. ↑	
30-YR UST, YTM	2,97	0,24б.п. ↓	
Russia-30	108,43	-1,20% ↓	5,59
Rus-30 spread	336	21б.п. ↓	
Bra-40	107,23		10,20
Tur-30	179,25	0,39% ↑	4,56
Mex-34	130,37		4,43
CDS 5 Russia	344,84	45б.п. ↑	
CDS 5 Gazprom	435	25б.п. ↑	
CDS 5 Brazil	161	9б.п. ↓	
CDS 5 Turkey	161	-8б.п. ↓	
Валютный и денежный рынок			
			YTD%
\$/Руб. ЦБР	51,8068	5,04% ↑	71,6 ↑
\$/Руб.	50,8579	-1,53% ↓	35,4 ↑
EUR/\$	1,2464	0,10% ↑	-9,6 ↓
Ruble Basket	56,8431	1,34% ↑	-31,9 ↓
Imp rate			
NDF \$/Rub 6M	12,75%	0,42 ↑	
NDF \$/Rub 12M	12,10%	0,38 ↑	
NDF \$/Rub 3Y	10,36%	0,18 ↑	
3M Libor	0,2336	0,00б.п.	
Libor overnight	0,0977	0,10б.п. ↑	
MosPrime	10,60	0б.п. ↓	
1D РЕПО+свопы, млрд	403	-134 ↓	
Фондовые индексы			
RTS	958	-1,64% ↓	-33,6 ↓
DOW	17 777	-0,29% ↓	7,2 ↑
S&P500	2 053	-0,68% ↓	11,1 ↑
Bovespa	52 277	-4,47% ↓	1,5 ↑
Сырьевые товары			
Brent spot	71,40	3,49% ↑	-35,6 ↓
Gold	1209,43	3,67% ↑	0,4 ↑

Источник: Bloomberg

Российский рынок

Комментарий по долговому рынку, стр. 3

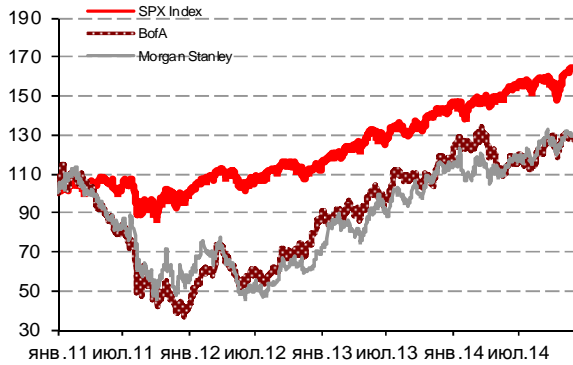
Продолжившийся обвал нефтяных котировок вызвал дальнейшие распродажи российских долговых инструментов в понедельник. Сегодня новостной фон складывается более позитивно. Отскок нефти на 3% на фоне заявлений главы МИД Венесуэлы о возможности досрочной встречи ОПЕК в 1кв15г поддержит российские долги в экономическом плане. Одновременно, появившаяся информация о достигнутых договоренностях между официальным Киевом и ЛНР об отводе войск и бронетехники и прекращении военных действий с 5 декабря – будут способствовать снижению геополитических рисков.

НОВОСТИ ВКРАТЦЕ:

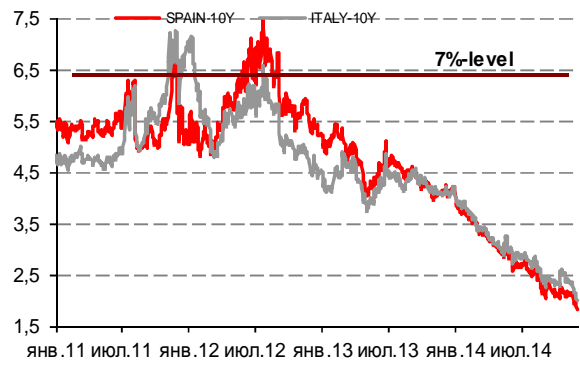
- Moody's понизило рейтинг Японии с "AA3" до "A1", прогноз "стабильный"
- S&P поместило рейтинги Уралкалия на уровне BBB- на пересмотр вслед за приостановкой добычи калийной руды в руднике Соликамск-2 из-за увеличения притока рассолов в шахту
- ЦБ предложит на недельном аукционе РЕПО 2,77 трлн руб – практически без изменений
- Банки на валютном аукционе РЕПО на срок 28 дней привлекли \$564,7 млн
- "РЖД-Развитие вокзалов" не исполнило обязательство по досрочному погашению облигаций серии 01
- Промсвязьбанк выкупил около 20% выпуска еврооблигаций с погашением в 2019 г; объем выпуска в обращении после выкупа составляет \$484,540 млн по номиналу
- Fitch подтвердило рейтинги Трансконтейнера на уровне "BB+" со "стабильным" прогнозом
- Северсталь отказалась от размещения облигаций серий БО-03 и БО-05
- ТКС Банк выкупил по оферте 62,7% выпуска облигаций серии БО-12 на 1,88 млрд руб
- Ставка 6-го купона по облигациям "Дельта-Финанс" серии 01 составит 10% годовых (+175 б.п.)

ГРАДУСНИК КРИЗИСА

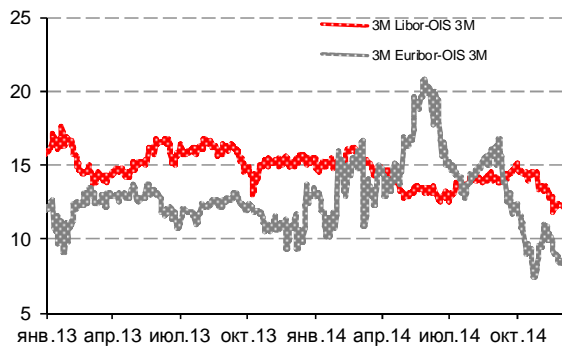
Илл 1: S&P500 vs S&P500 Bank Index



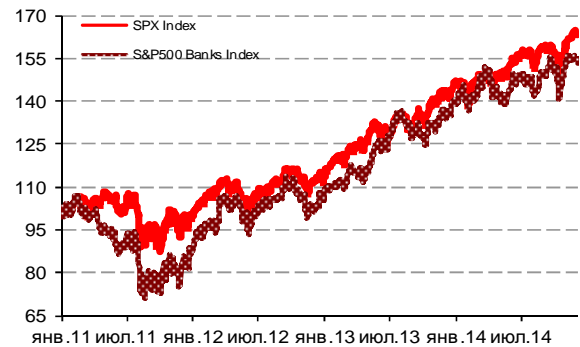
Илл 2: Доходность суверенных 10-летних облигаций Испании и Италии



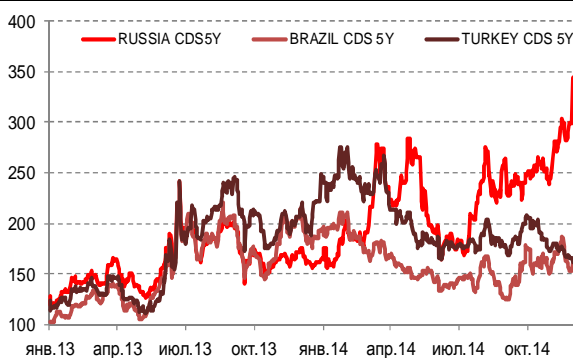
Илл 3: 3MLibor/Euribor-OIS Spread



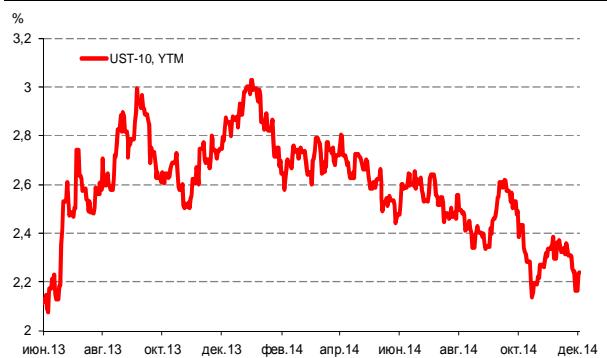
Илл 4: S&P500 vs банки США (01.01.11=100)



Илл 5: CDS 5Y Бразилия, Турция, Россия



Илл 6: Доходность UST-10



Источник: Bloomberg

Источник: Bloomberg

Комментарий по долговому рынку

Валютные облигации

В понедельник наблюдалось очередное падение котировок российского внешнего долга. Снижение котировок в суверенном секторе составляло от 1,5% в среднесрочном сегменте до 3,2% - в длинных выпусках. Кроме того, кредитный риск на Россию CDS 5Y расширился сразу почти на 50 б.п. – до 345 б.п. Основным фактором давления на этот раз стал не геополитический фактор, а падение нефтяных котировок – вчера на открытие торгов нефть сорта Brent опустилась ниже \$69/баррель. Кроме того, среднесрочные прогнозы по цене на нефть в перспективе 2015 г неутешительны – ожидается, что сырьевые рынки останутся под давлением в первом полугодии, и среднегодовая цена по разным оценкам будет составлять от \$70-80/баррель.

К сегодняшнему ню новостной фон противоречивый, однако большее число факторов выступит в поддержку отскока цен российских евробондов. Так, глава МИД Венесуэлы заявил, что не исключает внеочередного заседания ОПЕК в 1Кв15г. На этом фоне нефтяные котировки подскочили в среднем на 3% - до уровней около \$72/баррель. Также позитивный нвоостной фон будет сформирован появившимися сообщениями о достигнутых договоренностях между официальным Киевом и ЛНР о прекращении огня и отводе военной техники с 5 декабря, что явилось неожиданным для инвесторов, не имевших предварительной информации о проходящих переговорах.

Рублевые облигации

Рынок рублевого долга в понедельник продолжил снижение котировок, следуя динамике сопредельных секторов – валютного и сырьевого. Так, рубль на вчерашних торгах вновь вошел в пике, обновив исторические максимумы и достигая отметки в 53,8 руб/\$. Однако разворот курса в середине дня, вызванный либо разворотом нефтяного рынка, либо – интервенциями Банка России – помог стабилизироваться и внутреннему долгу. В целом, активность торгов оставалась невысокой, игроки не были готовы к фиксации убытков по текущим ценам.

Сегодня ситуация на рынке станет более позитивной на фоне возвращения рубля к отметкам в 51,3 руб/\$ и отскоке нефтяных котировок на 3% в среднем. Очередного обвала цен на рублевые бонды не ожидается. Однако активность останется невысокой в ожидании стабилизации стоимости доллара и нефти.

Екатерина Леонова, Старший аналитик (+7 495) 974-2515 доб. 8523

ДИНАМИКА РОССИЙСКИХ ОБЛИГАЦИЙ

Илл. 7: Динамика российских суверенных и субфедеральных еврооблигаций

	Дата погаш-я	Дюра-ция, лет	Дата ближ. купона	Ставка купона	Цена закрытия	Изме-нение	Доход-сть к оферте/погаш-ю	Текущ дох-сть	Спред по дю-рации	Изм. спреда	М.Дюра ция	Объем выпуска млн	Валюта	Рейтинги S&P/Moodys/ Fitch
Суверенные														
Россия-15	29.04.2015	0,41	29.04.15	3,63%	100,39	-0,08%	2,65%	3,61%	214	16,0	0,40	2 000	USD	BBB- / Baa2 / BBB
Россия-17	04.04.2017	2,26	04.04.15	3,25%	99,20	-0,54%	3,61%	3,28%	310	22,0	2,22	2 000	USD	BBB- / Baa2 / BBB
Россия-18	24.07.2018	3,06	24.01.15	11,00%	121,27	-0,79%	4,59%	9,07%	369	21,5	2,99	3 466	USD	BBB- / Baa2 / BBB
Россия-19	16.01.2019	3,82	16.01.15	3,50%	95,34	-0,95%	4,76%	3,67%	345	20,7	3,73	1 500	USD	BBB- / Baa2 / BBB
Россия-20	29.04.2020	4,78	29.04.15	5,00%	98,88	-1,25%	5,24%	5,06%	369	21,4	4,66	3 500	USD	BBB- / Baa2 / BBB
Россия-22	04.04.2022	6,24	04.04.15	4,50%	93,60	-1,61%	5,57%	4,81%	362	20,0	6,07	2 000	USD	BBB- / Baa2 / BBB
Россия-23	16.09.2023	7,12	16.03.15	4,88%	94,38	-1,66%	5,70%	5,17%	374	17,3	6,93	3 000	USD	BBB- / Baa2 / BBB
Россия-28	24.06.2028	7,79	24.12.14	12,75%	155,13	-1,69%	6,55%	8,22%	432	14,5	7,55	2 500	USD	BBB- / Baa2 / BBB
Россия-30	31.03.2030	9,79	31.03.15	7,50%	108,43	-1,20%	5,59%	6,92%	336	20,8	4,31	138 979	USD	BBB- / Baa2 / BBB
Россия-42	04.04.2042	13,58	04.04.15	5,63%	91,86	-3,22%	6,25%	6,12%	401	17,3	13,17	3 000	USD	BBB- / Baa2 / BBB
Россия-43	16.09.2043	13,67	16.03.15	5,88%	94,88	-3,20%	6,26%	6,19%	403	16,9	13,26	1 500	USD	BBB- / Baa2 / BBB
Россия-18руб	10.03.2018	2,88	10.03.15	7,85%	93,00	0,00%	10,42%	8,44%	--	--	2,74	90 000	RUB	BBB / Baa2 / BBB
Россия-20eur	16.09.2020	5,28	16.09.15	3,63%	97,83	-1,10%	4,05%	3,71%	--	--	5,08	750	EUR	BBB- / Baa2 / BBB
Муниципальные														
Москва-16	20.10.2016	1,84	20.10.15	5,06%	102,31	-0,58%	3,77%	4,95%	--	--	--	407	EUR	BBB- / Baa2 / BBB
Беларусь-15	03.08.2015	0,65	03.02.15	8,75%	102,40	-0,15%	5,04%	8,54%	--	--	--	1 000	USD	B- / B3 /

Источник: Bloomberg, Отдел исследований Альфа-Банка

Илл. 8: Динамика российских банковских еврооблигаций

	Дата погаш-я	Дюра-ция, лет	Дата ближ. купона	Ставка купона	Цена закрытия	Изме-нение	Доход-сть к оферте/погаш-ю	Текущ дох-сть	Спред по дю-рации	Изм. спреда	Спред к сувер. евро-облиг.	Объем выпуска млн	Залк та	Рейтинги S&P/Moodys/ Fitch
АК Барс-15	19.11.2015	0,94	19.05.15	8,75%	101,47	0,46%	7,14%	8,62%	663	-53,1	449	500	USD	/ B1 / BB-
Альфа-15-2	18.03.2015	0,29	18.03.15	8,00%	101,06	-0,09%	4,28%	7,92%	377	25,4	163	600	USD	BB+ / Baa1 / BBB-
Альфа-17E	10.06.2017	2,36	10.06.15	5,50%	95,24	-1,61%	7,62%	5,77%	--	--	--	350	EUR	BB- / / BB+
Альфа17*	22.02.2017	2,07	22.02.15	6,30%	94,74	-2,12%	8,95%	6,65%	844	67,2	534	300	USD	BB- / Baa3 / BB+
Альфа-17-2	25.09.2017	2,55	25.03.15	7,88%	101,56	-0,94%	7,25%	7,75%	634	33,9	364	1 000	USD	BB+ / Baa1 / BBB-
Альфа-19*	26.09.2019	4,02	26.03.15	7,50%	88,35	-6,42%	10,65%	8,49%	935	165,4	589	750	USD	BB- / Baa3 / BB+
Альфа-21	28.04.2021	5,08	28.04.15	7,75%	93,26	-4,41%	9,16%	8,31%	762	86,3	392	1 000	USD	BB+ / Baa1 / BBB-
Альфа-25с	18.02.2025	4,11	18.02.15	9,50%	96,72	-2,81%	10,02%	9,82%	871	39,9	526	250	USD	/ / BB+
Банк Москвы-15*	25.11.2015	0,97	25.05.15	5,97%	100,04	-0,19%	5,93%	5,96%	542	18,2	328	300	USD	/ Baa3 / WD
Банк Москвы-17*	10.05.2017	2,29	10.05.15	6,02%	94,55	-0,49%	8,54%	6,37%	803	20,2	493	400	USD	/ Baa3 / WD
Банк СПб-18*	24.10.2018	3,23	24.04.15	11,00%	97,50	0,00%	11,81%	11,28%	1090	-3,7	722	101	USD	/ B1 / WD
Внешпромбанк-16	14.11.2016	1,82	14.05.15	9,00%	93,50	1,70%	12,87%	9,63%	1236	-100,1	926	225	USD	B+ / B2 /
ВостЭкспресс-19с	29.05.2019	3,55	29.05.15	12,00%	91,38	-1,35%	14,69%	13,13%	1339	36,5	993	125	USD	/ NR /
ВТБ-15-2	04.03.2015	0,26	04.03.15	6,47%	100,46	-0,11%	4,59%	6,44%	408	37,9	194	1 250	USD	BBB- / Baa3 / WD
ВТБ-16E	15.02.2016	1,16	15.02.15	4,25%	99,62	0,45%	4,57%	4,27%	--	--	--	193	EUR	BBB- / Baa3 / WD
ВТБ-17	12.04.2017	2,22	12.04.15	6,00%	96,77	-1,25%	7,51%	6,20%	700	56,0	390	2 000	USD	/ Baa3 / WD
ВТБ-18*	29.05.2018	3,16	29.05.15	6,88%	97,03	-1,49%	7,69%	7,09%	696	45,6	327	1 514	USD	BBB- / Baa3 / WD
ВТБ-18-2	22.02.2018	2,91	22.02.15	6,32%	96,35	-1,68%	7,61%	6,55%	670	55,6	302	698	USD	BBB- / Baa3 / WD
ВТБ-22*	17.10.2022	5,96	17.04.15	6,95%	84,14	-2,75%	9,89%	8,26%	794	42,0	432	1 500	USD	BB+ / Baa2 / WD
ВТБ-35	30.06.2035	11,56	31.12.14	6,25%	100,19	-0,87%	6,23%	6,24%	400	0,5	64	693	USD	BBB- / Baa3 / WD
ВЭБ-17	22.11.2017	2,78	22.05.15	5,45%	96,82	-1,45%	6,65%	5,63%	574	50,4	205	600	USD	BBB- / / BBB
ВЭБ-17-2	13.02.2017	2,07	13.02.15	5,38%	97,47	-0,96%	6,62%	5,51%	611	45,2	301	750	USD	BBB- / / BBB
ВЭБ-18E	21.02.2018	3,03	21.02.15	3,04%	90,76	-1,35%	6,29%	3,34%	--	--	--	1 000	EUR	BBB- / / BBB
ВЭБ-18	21.11.2018	3,67	21.05.15	4,22%	89,61	-1,55%	7,28%	4,71%	598	39,6	253	850	USD	BBB- / / BBB
ВЭБ-20	09.07.2020	4,59	09.01.15	6,90%	96,46	-2,48%	7,69%	7,16%	614	49,8	245	1 600	USD	BBB- / / BBB
ВЭБ-22	05.07.2022	5,95	05.01.15	6,03%	89,94	-2,40%	7,80%	6,70%	585	34,8	223	1 000	USD	BBB- / / BBB
ВЭБ-23E	21.02.2023	6,80	21.02.15	4,03%	84,56	-1,98%	6,51%	4,77%	--	--	--	500	EUR	BBB- / / BBB
ВЭБ-23	21.11.2023	6,91	21.05.15	5,94%	87,36	-2,28%	7,94%	6,80%	598	28,1	224	1 150	USD	BBB- / / BBB
ВЭБ-25	22.11.2025	7,74	22.05.15	6,80%	91,73	-2,46%	7,94%	7,41%	599	54,0	139	1 000	USD	BBB- / / BBB
ВЭБ-Лизинг-16	27.05.2016	1,45	27.05.15	5,13%	99,49	-0,34%	5,48%	5,15%	497	21,9	187	400	USD	BBB- / / BBB
ГПБ-14	15.12.2014	0,40	15.12.14	6,25%	100,12	0,09%	2,76%	6,24%	225	-256,2	11	1 000	USD	BBB- / Baa1 / BBB-
ГПБ-15	23.09.2015	0,79	23.03.15	6,50%	101,15	-0,32%	5,02%	6,43%	451	38,3	237	948	USD	BBB- / Baa1 / BBB-
ГПБ-17	17.05.2017	2,32	17.05.15	5,63%	95,99	-1,67%	7,44%	5,86%	693	72,6	383	1 000	USD	BBB- / Baa1 / BBB-
ГПБ-18с	21.11.2018	3,57	21.05.15	5,75%	87,94	-1,88%	9,46%	6,54%	816	51,2	471	63	USD	/ /
ГПБ-18E	30.10.2018	3,67	30.10.15	3,98%	90,24	-1,55%	6,91%	4,41%	--	--	--	1 000	EUR	BBB- / Baa1 / BBB-
ГПБ-19*	03.05.2019	3,81	03.05.15	7,25%	92,47	-1,66%	9,37%	7,84%	806	41,2	461	500	USD	BB+ / B1 / BB+
ГПБ-19	05.09.2019	4,21	05.03.15	4,96%	88,15	-1,99%	8,00%	5,63%	670	44,5	324	750	USD	BBB- / / BBB-
ГПБ-23с	28.12.2023	6,29	28.12.14	7,50%	85,34	-1,60%	9,99%	8,78%	803	19,5	441	750	USD	/ NR / BB-
ЕАБР-20	26.09.2020	5,07	26.03.15	5,00%	99,06	-1,46%	5,19%	5,05%	364	24,0	-5	500	USD	BBB / A3 /

ЕАБР-22	20.09.2022	6,52	20.03.15	4,77%	97,35	0,00%	5,18%	4,90%	323	-6,5	-39	500 USD	BBB / A3 / WD
КрЕврБанк-19*	15.11.2019	4,14	15.05.15	8,50%	102,75	0,00%	7,82%	8,27%	651	-4,6	306	250 USD	/ B1 / B+
МКБ-18	01.02.2018	2,78	01.02.15	7,70%	92,83	-1,78%	10,41%	8,29%	950	62,4	582	500 USD	BB- / B1 / BB
МКБ-18с	13.11.2018	3,34	13.05.15	8,70%	82,02	-3,40%	14,88%	10,61%	1397	106,5	1029	500 USD	/ NR / BB-
НОМОС-18	25.04.2018	3,03	25.04.15	7,25%	92,20	-2,53%	10,01%	7,86%	910	84,0	542	500 USD	/ Ba3 / WD
НОМОС-19*	26.04.2019	3,58	26.04.15	10,00%	90,02	-2,13%	13,04%	11,11%	1174	58,7	829	500 USD	/ B1 / WD
ПромсвязьБ-16*	08.07.2016	1,45	08.01.15	11,25%	101,16	-1,49%	10,43%	11,12%	992	101,8	682	189 USD	/ B1 / B
ПромсвязьБ-17	25.04.2017	2,20	25.04.15	8,50%	99,43	-0,72%	8,76%	8,55%	825	31,7	515	400 USD	/ Ba3 / B+
ПромсвязьБ-19*	06.11.2019	3,89	06.05.15	10,20%	87,78	-0,92%	13,68%	11,62%	1238	20,8	893	600 USD	/ B1 / B
ПромсвязьБ-21с	17.03.2021	4,60	17.03.15	10,50%	93,79	0,00%	11,92%	11,20%	1038	-5,3	668	100 USD	/ / /
ПСБ-15*	29.09.2015	0,81	29.03.15	5,01%	98,74	-0,73%	6,60%	5,07%	609	89,9	395	400 USD	/ Ba2 / WD
РенКап-16	21.04.2016	1,31	21.04.15	11,00%	95,00	-1,55%	15,10%	11,58%	1459	125,0	1245	126 USD	B / B3 / B
РенКред-16	31.05.2016	1,43	31.05.15	7,75%	83,50	-0,88%	21,20%	9,28%	2069	67,8	1759	350 USD	B / B3 / WD
РСХБ-17	15.05.2017	2,30	15.05.15	6,30%	97,10	-2,63%	7,62%	6,49%	711	117,1	401	584 USD	/ Ba1 / BBB-
РСХБ-17-2	27.12.2017	2,80	27.12.14	5,30%	94,22	-2,07%	7,44%	5,62%	653	71,9	284	1 300 USD	/ Ba1 / BBB-
РСХБ-18	29.05.2018	3,13	29.05.15	7,75%	101,21	-0,56%	7,35%	7,66%	645	14,9	276	980 USD	/ Ba1 / BBB-
РСХБ-21*	03.06.2021	1,41	03.12.14	6,00%	85,97	-2,28%	8,89%	6,98%	838	42,3	528	800 USD	/ B1 / BB+
РСХБ-23с	16.10.2023	6,07	16.04.15	8,50%	83,88	-3,73%	11,44%	10,13%	948	58,5	586	500 USD	/ NR / /
Русский Стандарт-15*	16.12.2015	0,97	16.12.14	7,73%	80,75	-1,97%	30,73%	9,57%	3022	227,9	2808	200 USD	B- / B3 / /
Русский Стандарт-16*	01.12.2016	1,87	01.06.15	7,56%	71,98	2,82%	26,52%	10,50%	2601	-168,9	2291	200 USD	B- / B3 / /
Русский Стандарт-17	11.07.2017	2,28	11.01.15	9,25%	94,00	-2,24%	11,98%	9,84%	1147	98,8	838	525 USD	B+ / B2 / B
Русский Стандарт-18*	10.04.2018	2,69	10.04.15	10,75%	60,00	-6,32%	30,60%	17,92%	2970	267,6	2601	350 USD	B- / B3 / B-
Сбербанк-15	07.07.2015	0,58	07.01.15	5,50%	100,58	-0,06%	4,49%	5,47%	398	7,9	184	1 500 USD	/ Baa2 / BBB
Сбербанк-17	24.03.2017	2,18	24.03.15	5,40%	99,42	-0,86%	5,67%	5,43%	516	38,0	206	1 250 USD	/ Baa2 / BBB
Сбербанк-17-2	07.02.2017	2,06	07.02.15	4,95%	99,02	-0,81%	5,43%	5,00%	492	37,5	182	1 300 USD	/ Baa2 / BBB
Сбербанк-19	28.06.2019	4,02	28.12.14	5,18%	94,54	-1,89%	6,58%	5,48%	528	43,4	182	1 000 USD	/ Baa2 / BBB
Сбербанк-22	07.02.2022	5,76	07.02.15	6,13%	94,46	-2,00%	7,12%	6,48%	516	29,1	155	1 500 USD	/ Baa2 / BBB
Сбербанк-22-2*	29.10.2022	6,39	29.04.15	5,13%	80,96	-2,60%	8,48%	6,33%	652	36,1	290	2 000 USD	/ Ba1 / BBB-
Сбербанк-23с	23.05.2023	6,71	23.05.15	5,25%	79,30	-2,34%	8,76%	6,62%	680	30,2	307	1 000 USD	/ / BBB-
Сбербанк-24с	26.02.2024	3,75	26.02.15	5,50%	80,40	-2,99%	8,62%	6,84%	732	40,0	386	1 000 USD	/ / BBB-
ТКС-15	18.09.2015	0,77	18.03.15	10,75%	99,50	-0,01%	11,38%	10,80%	1087	-1,0	873	250 USD	/ B2 / B+
ТКС-18*	06.06.2018	2,67	06.12.14	14,00%	92,50	1,01%	16,92%	15,14%	1601	-41,8	1233	200 USD	/ B3 / B
ХКФ-20*	24.04.2020	4,19	24.04.15	9,38%	83,08	-2,48%	13,93%	11,28%	1263	58,6	918	500 USD	/ B2 / B+
ХКФ-21с	19.04.2021	4,52	19.04.15	10,50%	79,30	-3,65%	15,75%	13,24%	1421	81,5	1051	200 USD	/ NR / B+

Источник: Vlootberg, Отдел исследований Альфа-Банка

* - Доходность и дюрация рассчитываются к дате исполнения опциона на покупку, с-субординированные выпуски (по новым правилам)

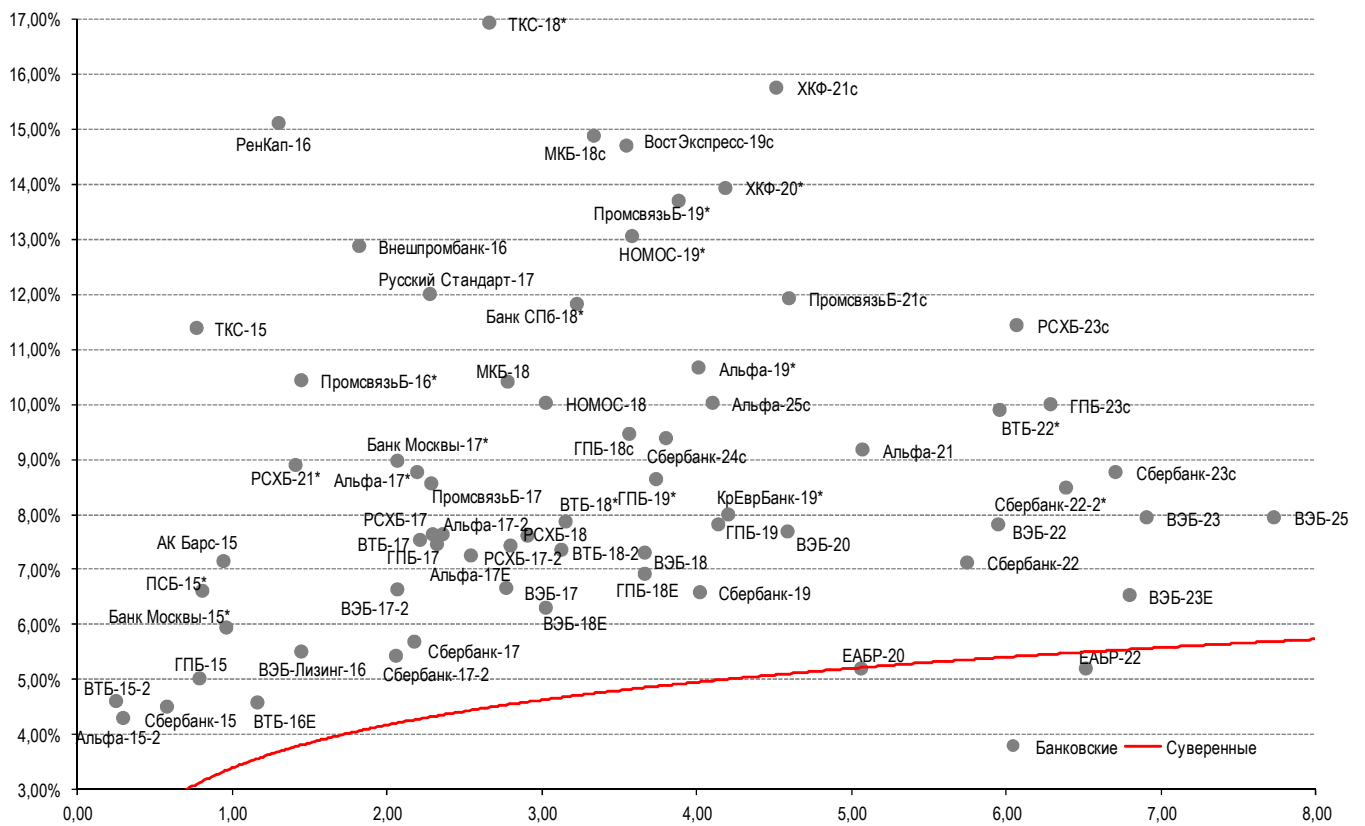
Илл. 9: Динамика российских корпоративных еврооблигаций в разбивке по секторам

	Дата погаш-я	Дюра-ция, лет	Дата ближ. купона	Ставка купона	Цена закрыт-ия	Изме-нение	Доход-сть к оферте/погаш-ю	Текущ-доход-сть	Сред по дю-рации	Изм. сред-а	Сред к сувер. евро-облиг.	Объем выпуска млн	Валюта	Рейтинги S&P/Moodys/Fitch
Нефтегазовые														
БК Евразия-20	17.04.2020	4,69	17.04.15	4,88%	83,88	-2,57%	8,69%	5,81%	714	52,0	345	600 USD	BB+ / / BB	
Газпром-15	12.11.2015	0,93	12.05.15	4,30%	99,98	-0,41%	4,32%	4,30%	381	42,8	167	700 USD	BBB- / Baa1 / BBB	
Газпром-15-E1	01.06.2015	0,50	01.06.15	5,88%	101,01	-0,23%	3,70%	5,82%	--	--	--	1 000 EUR	BBB- / Baa1 / BBB	
Газпром-15-E2	04.02.2015	0,17	04.02.15	8,13%	100,82	-0,06%	3,13%	8,06%	--	--	--	850 EUR	BBB- / Baa1 / BBB	
Газпром-15-3	29.11.2015	0,98	29.05.15	5,09%	100,52	-0,52%	4,55%	5,07%	404	51,3	190	1 000 USD	BBB- / Baa1 / BBB	
Газпром-16	22.11.2016	1,88	22.05.15	6,21%	101,81	-0,52%	5,23%	6,10%	472	25,7	162	1 350 USD	BBB- / Baa1 / BBB	
Газпром-17Е	22.03.2017	2,16	22.03.15	5,14%	99,60	-0,95%	5,31%	5,16%	--	--	--	500 EUR	BBB / Baa1 / BBB	
Газпром-17-2Е	02.11.2017	2,76	02.11.15	5,44%	100,38	-1,04%	5,29%	5,42%	--	--	--	500 EUR	BBB- / Baa1 / BBB	
Газпром-17-3Е	15.03.2017	2,18	15.03.15	3,76%	96,73	-1,19%	5,30%	3,88%	--	--	--	1 400 EUR	BBB- / Baa1 / BBB	
Газпром-18Е	13.02.2018	2,85	13.02.15	6,61%	103,07	-1,38%	5,52%	6,41%	--	--	--	1 200 EUR	BBB- / Baa1 / BBB	
Газпром-18-2	11.04.2018	2,98	11.04.15	8,15%	105,16	-1,71%	6,41%	7,75%	550	54,9	182	1 100 USD	BBB- / Baa1 / BBB	
Газпром-20	06.02.2020	4,65	06.02.15	3,85%	88,39	-1,63%	6,53%	4,36%	498	30,8	129	800 USD	BBB- / Baa1 / BBB	
Газпром-20Е	20.03.2020	4,80	20.03.15	3,39%	91,48	-2,19%	5,27%	3,70%	--	--	--	1 000 EUR	BBB- / Baa1 / BBB	
Газпром-21Е	26.02.2021	5,50	26.02.15	3,60%	91,39	-2,25%	5,25%	3,94%	--	--	--	750 EUR	BBB- / Baa1 / BBB	
Газпром-22	07.03.2022	5,78	07.03.15	6,51%	96,63	-2,14%	7,11%	6,74%	515	31,6	154	1 300 USD	BBB- / Baa1 / BBB	
Газпром-22-2	19.07.2022	6,23	19.01.15	4,95%	88,32	-2,20%	6,95%	5,60%	499	29,6	137	1 000 USD	BBB- / Baa1 / BBB	
Газпром-25Е	21.03.2025	8,19	21.03.15	4,36%	93,75	-2,56%	5,16%	4,65%	--	--	--	500 EUR	BBB- / Baa1 / BBB	
Газпром-28	06.02.2028	9,25	06.02.15	4,95%	82,15	-2,50%	7,05%	6,03%	482	20,7	146	900 USD	BBB- / Baa1 / BBB	
Газпром-34	28.04.2034	10,05	28.04.15	8,63%	108,56	-2,63%	7,76%	7,94%	553	20,1	217	1 200 USD	BBB- / Baa1 / BBB	
Газпром-37	16.08.2037	11,04	16.02.15	7,29%	97,37	-2,50%	7,53%	7,49%	530	16,0	194	1 250 USD	BBB- / Baa1 / BBB	
ГазпромНефть-18Е	26.04.2018	3,22	26.04.15	2,93%	91,13	-1,53%	5,88%	3,22%	--	--	--	750 EUR	BBB- / Baa2 / BBB	
ГазпромНефть-22	19.09.2022	6,47	19.03.15	4,38%	81,34	-2,54%	7,59%	5,38%	563	34,3	201	1 500 USD	BBB- / Baa2 / BBB	
ГазпромНефть-23	27.11.2023	6,94	27.05.15	6,00%	89,48	-2,22%	7,64%	6,71%	568	27,1	194	1 500 USD	BBB- / Baa2 / BBB	
Лукойл-17	07.06.2017	2,29	07.12.14	6,36%	101,01	-0,92%	5,92%	6,29%	541	38,0	231	500 USD	BBB- / Baa2 / BBB	
Лукойл-18	24.04.2018	3,21	24.04.15	3,42%	90,26	-1,63%	6,67%	3,78%	576	49,2	208	1 500 USD	BBB- / Baa2 / BBB	
Лукойл-19	05.11.2019	4,21	05.05.15	7,25%	100,44	-1,77%	7,14%	7,22%	584	39,1	238	600 USD	BBB- / Baa2 / BBB	
Лукойл-20	09.11.2020	5,02	09.05.15	6,13%	94,89	-2,10%	7,20%	6,45%	565	38,2	196	1 000 USD	BBB- / Baa2 / BBB	
Лукойл-22	07.06.2022	5,80	07.12.14	6,66%	95,55	-2,37%	7,44%	6,97%	548	34,9	186	500 USD	BBB- / Baa2 / BBB	
Лукойл-23	24.04.2023	6,86	24.04.15	4,56%	81,84	-3,51%	7,52%	5,58%	556	47,1	182	1 500 USD	BBB- / Baa2 / BBB	
НК Альянс-15	11.03.2015	0,28	11.03.15	9,88%	98,00	-1,02%	17,11%	10,08%	1660	380,0	1446	350 USD	NR / / WD	
НК Альянс-20	04.05.2020	4,34	04.05.15	7,00%	65,97	-6,03%	16,80%	10,61%	1550	171,9	1156	500 USD	NR / / WD	
Новатэк-16	03.02.2016	1,13	03.02.15	5,33%	99,54	-0,78%	5,73%	5,35%	522	67,0	308	600 USD	BBB- / Baa3 / BBB-	

Новатэк-21	03.02.2021	5,04	03.02.15	6,60%	97,86	-2,04%	7,04%	6,75%	549	36,0	180	650	USD	BBB-	/	Baa3	/	BBB-
Новатэк-22	13.12.2022	6,53	13.12.14	4,42%	82,30	-2,67%	7,38%	5,37%	542	35,4	181	1 000	USD	BBB-	/	Baa3	/	BBB-
Роснефть-17	06.03.2017	2,18	06.03.15	3,15%	92,28	-1,95%	6,89%	3,41%	638	90,4	328	1 000	USD	BBB-	/	Baa2	/	WD
Роснефть-22	06.03.2022	6,13	06.03.15	4,20%	80,57	-2,60%	7,75%	5,21%	579	37,7	217	2 000	USD	BBB-	/	Baa2	/	WD
ТНК-ВР-15	02.02.2015	0,17	02.02.15	6,25%	100,19	-0,17%	5,00%	6,24%	449	92,2	235	500	USD	BBB-	/	Baa2	/	WD
ТНК-ВР-16	18.07.2016	1,52	18.01.15	7,50%	101,87	-0,77%	6,26%	7,36%	575	48,3	265	1 000	USD	BBB-	/	Baa2	/	WD
ТНК-ВР-17	20.03.2017	2,14	20.03.15	6,63%	100,02	-0,91%	6,61%	6,62%	610	40,8	300	800	USD	BBB-	/	Baa2	/	WD
ТНК-ВР-18	13.03.2018	2,91	13.03.15	7,88%	101,65	-1,42%	7,29%	7,75%	639	46,0	270	1 100	USD	BBB-	/	Baa2	/	WD
ТНК-ВР-20	02.02.2020	4,29	02.02.15	7,25%	98,89	-1,25%	7,51%	7,33%	621	25,1	275	500	USD	BBB-	/	Baa2	/	WD
Металлургические																		
Евраз-15	10.11.2015	0,92	10.05.15	8,25%	101,22	-0,25%	6,88%	8,15%	637	25,4	423	577	USD	B+	/	B1	/	BB-
Евраз-17	24.04.2017	2,22	24.04.15	7,40%	94,33	-1,26%	10,12%	7,84%	961	57,3	651	600	USD	B+	/	B1	/	BB-
Евраз-18	24.04.2018	2,94	24.04.15	9,50%	96,92	-1,40%	10,60%	9,80%	969	46,3	601	509	USD	B+	/	B1	/	BB-
Евраз-18-2	27.04.2018	3,05	27.04.15	6,75%	86,99	-2,43%	11,47%	7,76%	1056	80,8	688	850	USD	B+	/	B1	/	BB-
Евраз-20	22.04.2020	4,49	22.04.15	6,50%	80,56	-3,06%	11,43%	8,07%	988	67,1	619	1 000	USD	B+	/	/	/	BB-
Кокс-16	23.06.2016	1,44	23.12.14	7,75%	85,62	-2,14%	18,80%	9,05%	1829	157,0	1519	319	USD	CCC+	/	B3	/	/
Металлоинвест-16	21.07.2016	1,54	21.01.15	6,50%	98,60	-1,40%	7,41%	6,59%	690	90,2	380	750	USD	/	Ba2	/	BB	
Металлоинвест-20	17.04.2020	4,61	17.04.15	5,63%	84,44	-1,52%	9,37%	6,66%	783	29,1	413	1 000	USD	BB	/	Ba2	/	BB
НЛМК-18	19.02.2018	2,98	19.02.15	4,45%	93,40	-1,13%	6,77%	4,76%	586	35,1	218	708	USD	BB+	/	Baa3	/	BBB-
НЛМК-19	26.09.2019	4,28	26.03.15	4,95%	92,59	-1,44%	6,78%	5,35%	547	30,2	202	471	USD	BB+	/	Baa3	/	BBB-
НорНикель-18	30.04.2018	3,19	30.04.15	4,38%	96,16	-1,04%	5,63%	4,55%	472	29,9	103	750	USD	BBB-	/	Baa2	/	BBB-
НорНикель-20	28.10.2020	5,07	28.04.15	5,55%	95,66	-1,80%	6,44%	5,80%	490	31,3	121	1 000	USD	BBB-	/	Baa2	/	BBB-
Распадская-17	27.04.2017	2,21	27.04.15	7,75%	86,02	-1,29%	14,87%	9,01%	1436	60,7	1126	400	USD	/	B2	/	B+	
Северсталь-16	26.07.2016	1,56	26.01.15	6,25%	100,89	-0,67%	5,67%	6,19%	516	40,7	206	402	USD	BB+	/	Ba1	/	BB+
Северсталь-17	25.10.2017	2,66	25.04.15	6,70%	100,42	-1,15%	6,53%	6,67%	563	40,8	194	706	USD	BB+	/	Ba1	/	BB+
Северсталь-18	19.03.2018	3,07	19.03.15	4,45%	92,41	-1,34%	7,07%	4,82%	616	41,5	248	576	USD	BB+	/	NR	/	BB+
Северсталь-22	17.10.2022	6,28	17.04.15	5,90%	91,05	-2,63%	7,42%	6,48%	546	37,1	184	697	USD	BB+	/	Ba1	/	BB+
ТМК-18	27.01.2018	2,76	27.01.15	7,75%	92,20	-2,76%	10,72%	8,41%	982	99,6	613	500	USD	B+	/	B1	/	/
ТМК-20	03.04.2020	4,40	03.04.15	6,75%	80,03	-4,22%	11,91%	8,43%	1036	96,6	667	500	USD	B+	/	B1	/	/
Телекоммуникационные																		
МТС-20	22.06.2020	4,39	22.12.14	8,63%	103,67	-1,77%	7,80%	8,32%	625	35,2	256	750	USD	BBB-	/	Baa3	/	BB+ / *
МТС-23	30.05.2023	6,86	30.05.15	5,00%	84,40	-1,34%	7,52%	5,92%	556	13,9	182	500	USD	BBB-	/	Baa3	/	BB+ / *
Вымпелком-16	23.05.2016	1,42	23.05.15	8,25%	101,40	-0,79%	7,23%	8,14%	672	55,2	362	600	USD	BB	/	Ba3	/	/
Вымпелком-16-2	02.02.2016	1,12	02.02.15	6,49%	99,67	-0,44%	6,79%	6,51%	628	37,4	414	500	USD	BB	/	Ba3	/	/
Вымпелком-17	01.03.2017	2,10	01.03.15	6,25%	96,61	-1,39%	7,92%	6,47%	741	65,7	431	500	USD	BB	/	Ba3	/	/
Вымпелком-18	30.04.2018	2,99	30.04.15	9,13%	101,27	-1,86%	8,68%	9,01%	778	60,9	409	1 000	USD	BB	/	Ba3	/	/
Вымпелком-19	13.02.2019	3,74	13.02.15	5,20%	90,34	-2,18%	7,95%	5,76%	664	55,7	319	600	USD	BB	/	Ba3	/	/
Вымпелком-21	02.02.2021	4,84	02.02.15	7,75%	93,82	-2,37%	9,07%	8,26%	753	44,8	384	1 000	USD	BB	/	Ba3	/	/
Вымпелком-22	01.03.2022	5,52	01.03.15	7,50%	91,14	-2,40%	9,20%	8,23%	766	39,5	363	1 500	USD	BB	/	Ba3	/	/
Вымпелком-23	13.02.2023	6,26	13.02.15	5,95%	81,42	-3,45%	9,23%	7,31%	727	50,8	365	1 000	USD	BB	/	Ba3	/	/
Прочие																		
АЛРОСА-20	03.11.2020	4,82	03.05.15	7,75%	98,55	-2,16%	8,06%	7,86%	652	41,4	282	1 000	USD	BB-	/	Ba3	/	BB
АФК-Система-19	17.05.2019	3,76	17.05.15	6,95%	68,47	-5,58%	17,40%	10,15%	1610	160,2	1264	500	USD	BB	/	/	/	BB- / *
ПК Борец-18	26.09.2018	3,30	26.03.15	7,63%	87,47	-2,22%	11,79%	8,72%	1088	67,2	720	415	USD	BB	/	B1	/	/
ДВМП-18	02.05.2018	2,81	02.05.15	8,00%	45,92	-1,36%	37,20%	17,42%	3630	55,2	3261	550	USD	B	/	/	/	B
ДВМП-20	02.05.2020	3,80	02.05.15	8,75%	45,56	0,92%	29,44%	19,21%	2813	-31,0	2468	325	USD	B	/	/	/	B
Домодедово-18	26.11.2018	3,58	26.05.15	6,00%	91,17	-1,35%	8,67%	6,58%	737	35,2	391	300	USD	BB+	/	/	/	BB+
Еврохим-17	12.12.2017	2,77	12.12.14	5,13%	94,03	-1,26%	7,36%	5,45%	645	42,8	277	750	USD	BB	/	/	/	BB
КЗОС-15	19.03.2015	0,30	19.03.15	10,00%	101,13	0,56%	6,02%	9,89%	552	-192,1	338	101	USD	NR	/	/	/	CCC+
ПолюсЗолото-20	29.04.2020	4,66	29.04.15	5,63%	88,32	-1,60%	8,35%	6,37%	681	30,6	311	750	USD	BB+	/	/	/	BBB-
РЖД-17	03.04.2017	2,20	03.04.15	5,74%	98,85	-1,30%	6,27%	5,81%	576	58,4	266	1 500	USD	BBB-	/	Baa2	/	BBB
РЖД-21Е	20.05.2021	5,75	20.05.15	3,37%	86,09	-2,61%	6,03%	3,92%	--	--	--	1 000	EUR	BBB-	/	Baa2	/	BBB
РЖД-22	05.04.2022	5,95	05.04.15	5,70%	89,07	-3,05%	7,67%	6,40%	572	46,9	210	1 400	USD	BBB-	/	Baa2	/	BBB
РЖД-23Е	06.03.2023	6,73	06.03.15	4,60%	89,86	-3,08%	6,20%	5,12%	--	--	--	500	EUR	BBB-	/	Baa2	/	BBB
Сибур-18	31.01.2018	2,94	31.01.15	3,91%	85,64	-1,61%	9,25%	4,57%	835	53,3	466	1 000	USD	/	Ba1	/	BB+	
СИНЕК-15	03.08.2015	0,65	03.02.15	7,70%	100,92	0,01%	6,25%	7,63%	574	-4,7	361	250	USD	/	Baa3	/	BBB	
Совкомфлот-17	27.10.2017	2,70	27.04.15	5,38%	91,13	-3,78%	8,91%	5,90%	800	143,9	431	800	USD	/	Ba3	/	BB-	
Уралкалий-18	30.04.2018	3,21	30.04.15	3,72%	85,68	-3,86%	8,66%	4,35%	775	123,6	407	650	USD	/	Baa3	/	BBB-	
Фосагро-18	13.02.2018	2,98	13.02.15	4,20%	92,56	-1,87%	6,83%	4,54%	593	61,0	224	500	USD	/	Baa3	/	BB+	

Источник: Bloomberg, Отдел исследований Альфа-Банка

Илл. 10: Доходность российских еврооблигаций банковского сектора



Источник: Bloomberg

Информация

Альфа-Банк (Москва)	Россия, Москва, 107078, пр-т Академика Сахарова, 12 Саймон Вайн, Со-руководитель Блока Корпоративно-Инвестиционный Банк (+7 495) 745-7896
Управление долговых ценных бумаг с фиксированным доходом	Михаил Грачев, Управляющий директор, Начальник Управления долговых ценных бумаг с фиксированным доходом (7 495) 785-74 04
Торговые операции	Константин Зайцев, директор по торговым операциям (7 495) 785-74 08 Сергей Осмачек, вице-президент по торговым операциям (7 495) 783 51 02 Игорь Панков, директор по продажам (7 495) 786-48 92 Ольга Паркина, вице-президент по продажам (7 495) 785-74 09 Андрей Мазкун, менеджер по продажам (7 499) 681-27 85 Владислав Корзан, директор по операциям финансирования (7 495) 783-51 03 Егор Романченко, вице-президент по операциям финансирования (7 495) 786-48 97
Аналитическая поддержка	Екатерина Леонова, вице-президент, долговой аналитик (7 495) 974-25 15 (доб. 8523) Александр Курбат, кредитный аналитик (7 495) 780-63 78
Долговой рынок капитала	Дэвид Мэтлок, директор- начальник отдела (7 495) 783-50 29

© Альфа-Банк, 2014 г. Все права защищены. Генеральная лицензия ЦБ РФ № 1326 от 29.01.1998 г.

Настоящий отчет и содержащаяся в нем информация являются исключительной собственностью Альфа-Банка. Несанкционированное копирование, воспроизводство и распространение настоящего материала, частично или полностью, в отсутствие разрешения Альфа-Банка в письменной форме строго запрещено.

Данный материал предназначен ОАО «Альфа-Банк» (далее – «Альфа-Банк») для распространения в Российской Федерации. Он не предназначен для распространения среди частных инвесторов. Несмотря на то, что приведенная в данном материале информация получена из источников, которые, по мнению Альфа-Банка, являются надежными, Альфа-Банк, его руководящие и прочие сотрудники не делают заявлений и не дают заверений ни в прямой, ни в косвенной форме, относительно своей ответственности за точность, полноту такой информации и отсутствие в данном материале каких-либо важных сведений. Любая информация и любые суждения, приведенные в данном материале, могут быть изменены без предупреждения. Альфа-Банк не дает заверений и не заявляет, что упомянутые в данном материале ценные бумаги и/или суждения предназначены для всех его получателей. Данный материал и содержащиеся в нем сведения носят исключительно информативный характер и не могут рассматриваться ни как приглашение или побуждение сделать оферту, ни как просьба купить или продать ценные бумаги или другие финансовые инструменты, или осуществить какую-либо иную инвестиционную деятельность. Альфа-Банк и связанные с ним компании, руководящие сотрудники и прочие сотрудники всех этих структур, в т.ч. лица, участвующие в подготовке и издании данного материала, могут иметь отношения с маркет-мейкерами, а иногда и выступать в качестве таковых, а также в качестве консультантов, брокеров или представителей коммерческого или инвестиционного банка в отношении ценных бумаг, финансовых инструментов или компаний, упомянутых в данном материале, либо входить в органы управления таких компаний. Ценные бумаги с номиналом в иностранной валюте подвержены колебаниям валютного курса, которые могут привести к снижению их стоимости, цены или дохода от вложений в них. Кроме того, инвесторы, вкладывающие средства в ценные бумаги типа АДР, стоимость которых изменяется в зависимости от курса иностранных валют, принимают на себя валютный риск. Инвестиции в России и в российские ценные бумаги сопряжены со значительным риском, поэтому инвесторы, прежде чем вкладывать средства в такие бумаги, должны провести собственное исследование и изучить экономические и финансовые показатели самостоятельно. Инвесторы должны обсудить со своими финансовыми консультантами риски, связанные с таким приобретением. Альфа-Банк и их дочерние компании могут публиковать данный материал в других странах. Поскольку распространение данной публикации на территории других государств может быть ограничено законом, лица, в чьем распоряжении окажется данный материал, должны быть информированы о таких ограничениях и соблюдать их. Любые случаи несоблюдения указанных ограничений могут рассматриваться как нарушение закона о ценных бумагах и других соответствующих законов, действующих в той или иной стране. **Примечание, касающееся законодательства США о ценных бумагах:** Данная публикация распространяется в США компанией Alforma Capital Markets, Inc. (далее «Alforma»), являющейся дочерней компанией Альфа-групп, поскольку это разрешено законодательством США по ценным бумагам и другими соответствующими законами и положениями. В этой связи Alforma несет ответственность за содержание данного исследования. Лица на территории США, получившие данную публикацию и желающие осуществить сделку с той или иной ценной бумагой или финансовым инструментом, анализируемым в ней, должны делать это только после уведомления об этом представителя Alforma в США. Любые случаи несоблюдения данных ограничений могут рассматриваться как нарушение законодательства США о ценных бумагах.